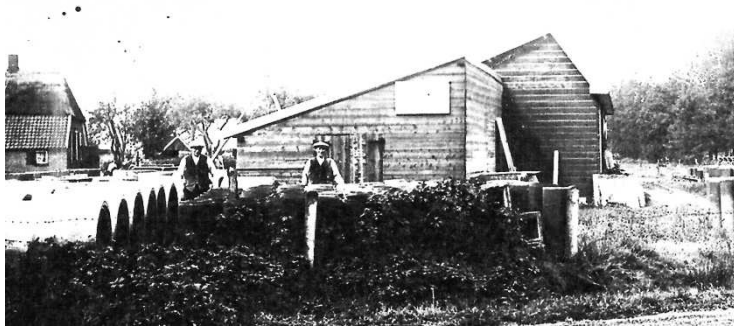


Boerderijnummer	5.2.280
Erfnaam	erve Averdijk
Oudste vermelding	ca 1867
Afgebroken	ca 1874

Historie boerderij

Dit huis stond tussen het huidige Zwienenberg en de Rijssenseweg en werd omstreeks 1867 gesticht door



Betonfabriekje Kappelhof

omstreeks 1925 een fabriekje van Kappelhof. Er werden betonproducten geproduceerd zoals putringen, tegels en duikers. Deze fabriek vestigde zich later in Delden nabij de “Servo”.

Bernardus Averdijk op grond van zijn ouders op Zwienenberg. Bernardus en zijn vrouw Gezina Groothuys woonden er een slechts een paar jaar want omstreeks 1871 vertrok het gezin naar het ouderlijk huis van Gezina, het huidige TossenBeernd in het Elsenerbroek (5.4.030). Dit huis kwam toen in het bezit van zwager Johannes Elferink op Zwienenberg en werd omstreeks 1874 weer afgebroken. Ongeveer op de plek van het verdwenen huis, op grond van Zwienenberg, stond

Bewoners:

► De stichter Bernardus Averdijk (1839-1897) trouwde in 1867 met Gezina Groothuis (1842-1922) geboren in het Elsenerbroek. Het paar kreeg op Averdijk 3 kinderen, allen dochters. De oudste was Aleida (*1868). Twee meisjes met de naam Hendrika overleden in hun geboortjaar (1868 en 1870). Nadat het paar in 1871 naar het ouderlijk huis van Gezina (Elsenerbroek 5.4.030) was vertrokken werden nog weer 6 kinderen geboren. Later verhuisde het gezin naar Lonneker.